

# APRO

IT - Istruzioni montaggio

EN - Assembly instructions

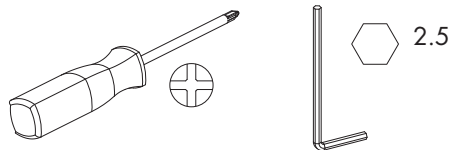
FR - Instructions de montage

IT - Attrezzi necessari

EN - Required tools

FR - Outils nécessaires

REV 0.0



IT - Valido per:

EN - Valid for:

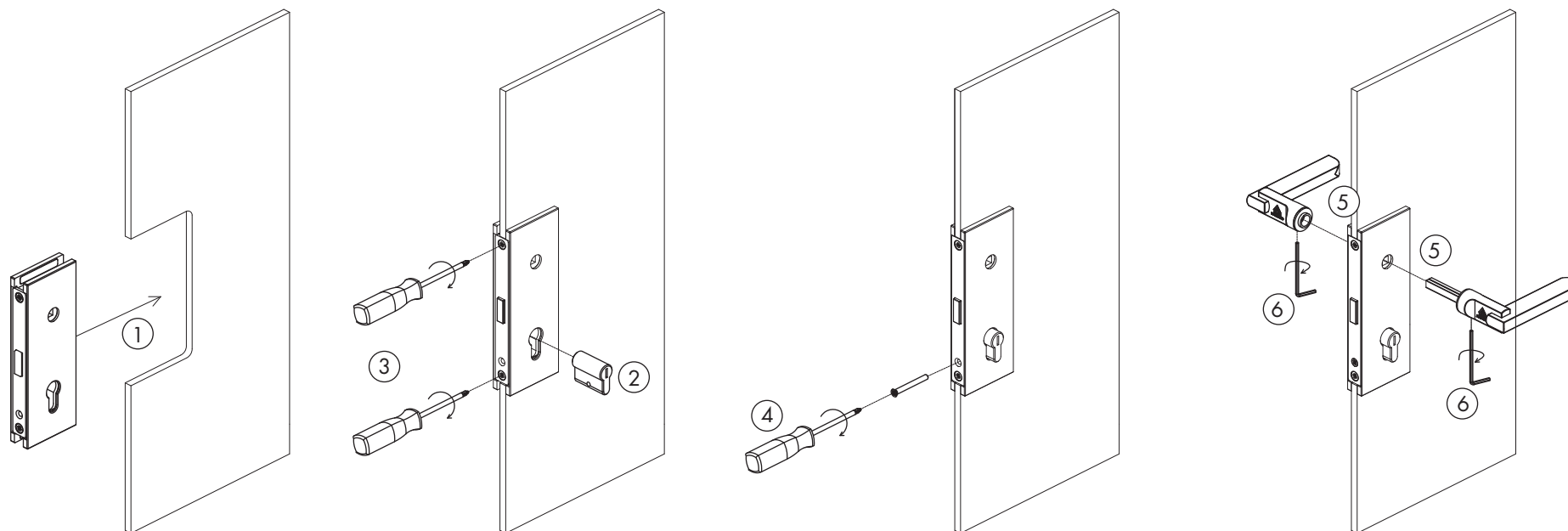
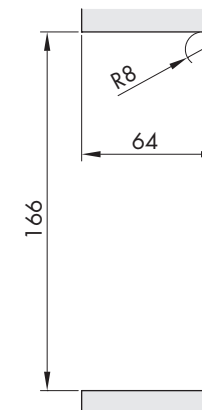
FR - Valable pour:

APRO10UD - APRO11DD  
APRO10US - APRO11DS  
APRO40U - APRO40D  
APROMEDXU - APROMEDXD  
APROMESXU - APROMESXD  
APROMADXU - APROMADXD  
APROMASXU - APROMASXD

IT - Tacca vetro

EN - Glass cut out

FR - Encoche verre



IT - Pulire con detergenti neutri evitando sversamenti di liquido ed infiltrazioni all'interno del prodotto; detergenti aggressivi possono provocare danni irreparabili. Installazioni in atmosfere aggressive (es. zone marine) richiedono interventi di manutenzione più frequenti. Il prodotto può essere installato soltanto in interni e comunque al riparo da getti d'acqua e/o vapori/condense.

EN - Clean with neutral detergents avoiding liquid spills and infiltration inside the product; aggressive cleaners can cause irreparable damages. Installations in hard environments (E.G. sea areas) required more frequent maintenance. Indoors installation only. Keep away from water jets and/or steam/condensation.

FR - Nettoyer avec des détergents neutres en évitant les écoulements de liquide et infiltration à l'intérieur du produit; les détergents agressifs peuvent causer des dégâts irréparables. Les installations à atmosphères agressives (ex. zone marine) requièrent des travaux de maintenance plus fréquents. Le produit peut être installé uniquement en interne et toutefois à l'abri de jets d'eau et/ou vapeurs/condensations.

